

PRZĘKRÓJ A-A

D1

Papa asfaltowa zgrzewalna, nawierzchniowa	1 warstwa
Papa asfaltowa zgrzewalna, podkładowa	1 warstwa
Kliny ze styropianu XPS (warstwa spadkowa)	od 3cm
Styropian EPS (izolacja termiczna)	30cm
Folia PE (paroizolacja)	1 warstwa
Strop ze sprężonych płyt kanałowych SP-K	26,5cm
Tynk cementowo-wapienny kat. IV	2cm

D2

Papa asfaltowa zgrzewalna, nawierzchniowa	1 warstwa
Papa asfaltowa zgrzewalna, podkładowa	1 warstwa
Kliny ze styropianu XPS (warstwa spadkowa)	od 3cm
Styropian EPS (izolacja termiczna)	30cm
Folia PE (paroizolacja)	1 warstwa
Strop ze sprężonych płyt kanałowych SP-K	20cm
Tynk cementowo-wapienny kat. IV	2cm

S1

Posadzka – wykładzina spawana PVC / płytka gresowa	1cm
Podkład cementowy zbrojony siatką stalową	6cm
Folia PE (warstwa rozdzielająco-poślizgowa)	0,2mm
Płyta stropowa ze sprężonych płyt kanałowych SP-K	26,5cm
Tynk cementowo-wapienny	1,5cm

P1

Posadzka – wykładzina spawana PVC / płytka gresowa	2/8mm
Samopoziumująca warstwa szpachlowa	do 8mm
Podkład betonowy z domieszką włókien polipropylenowych 0,9kg/m <sup>2</sup>	7cm
Folia PE (warstwa rozdzielająco-poślizgowa)	1 warstwa
Styropian EPS (izolacja termiczna)	15cm
Papa termozgrzewalna (izolacja p/wodna pozioma)	1 warstwa
Podbudowa podłogi na gruncie z betonu C12/15	10cm
Piasek stabilizowany	

Uwaga: we wszystkich pomieszczeniach mokrych, pod warstwą posadzki z wywinięciem na ścianę, należy wykonać izolację przeciwwodną z elastycznej powłoki uszczelniającej tzw. "folię w płynie"

P2

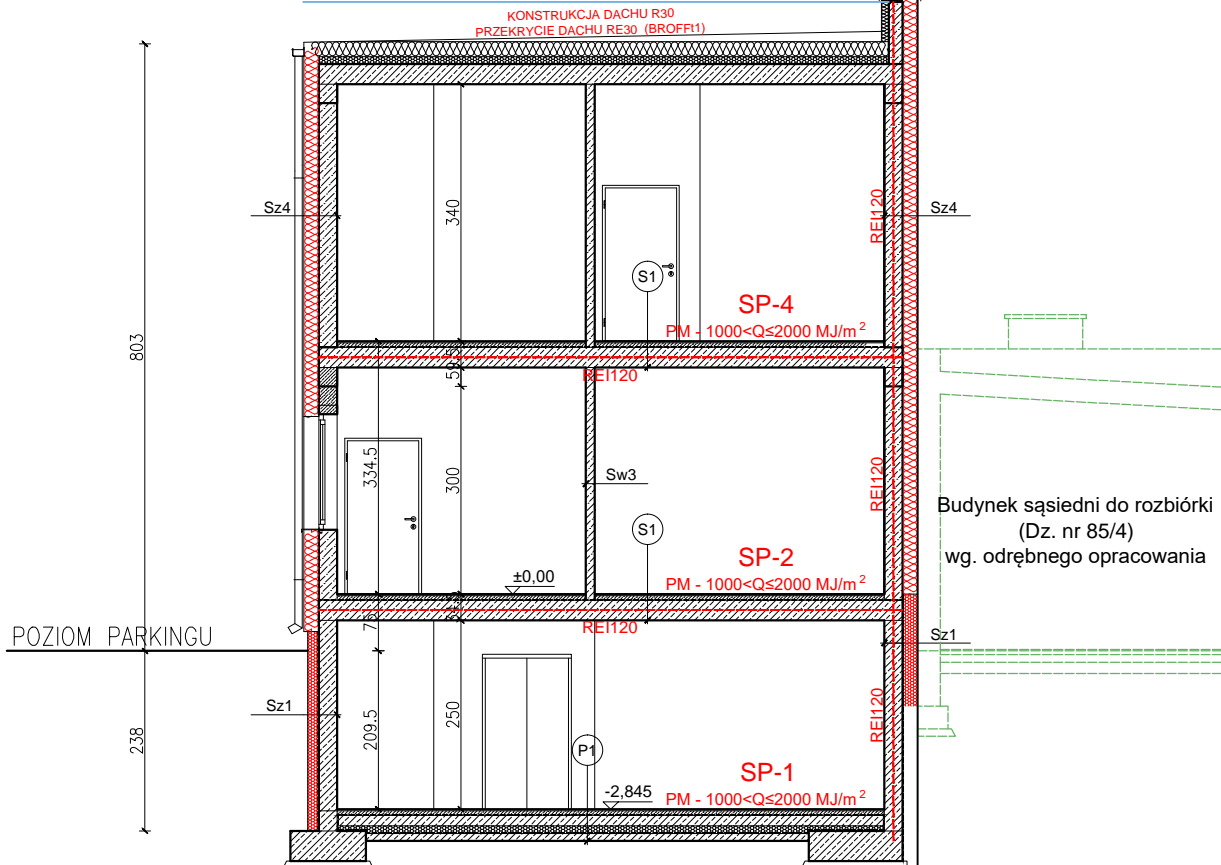
Posadzka zasadnicza z fibrobetonu zbrojonego włóknami stalowymi z utwardzeniem powierzchniowym proszkowym TAL-M KORUND	12cm
Folia PE (warstwa rozdzielająco-poślizgowa)	1 warstwa
Styropian XPS (izolacja termiczna)	15cm
Folia budowlana (izolacja p/wilgociowa pozioma)	2x 0,3mm
Podbudowa podłogi na gruncie z betonu C8/10	10cm
Piasek stabilizowany	25cm

Sz1

Tynk cienkowarstwowy (powyżej terenu)	1cm
Wełna mineralna gruntowa wodoodporna	20cm
Powłokowa masa bitumiczna (izolacja p/wilgociowa pionowa)	x2
Ściana żelbetowa	24cm
Tynk cementowo-wapienny kat. IV szpachlowany 2x gładzią gipsową	2cm

Sz2

Wełna mineralna gruntowa wodoodporna	14cm
Ściana żelbetowa	
z palami Ø30 z rdzeniem IPE200	30cm
Tynk cementowo-wapienny kat. IV szpachlowany 2x gładzią gipsową	2cm



PRZĘKRÓJ B-B

Sz3

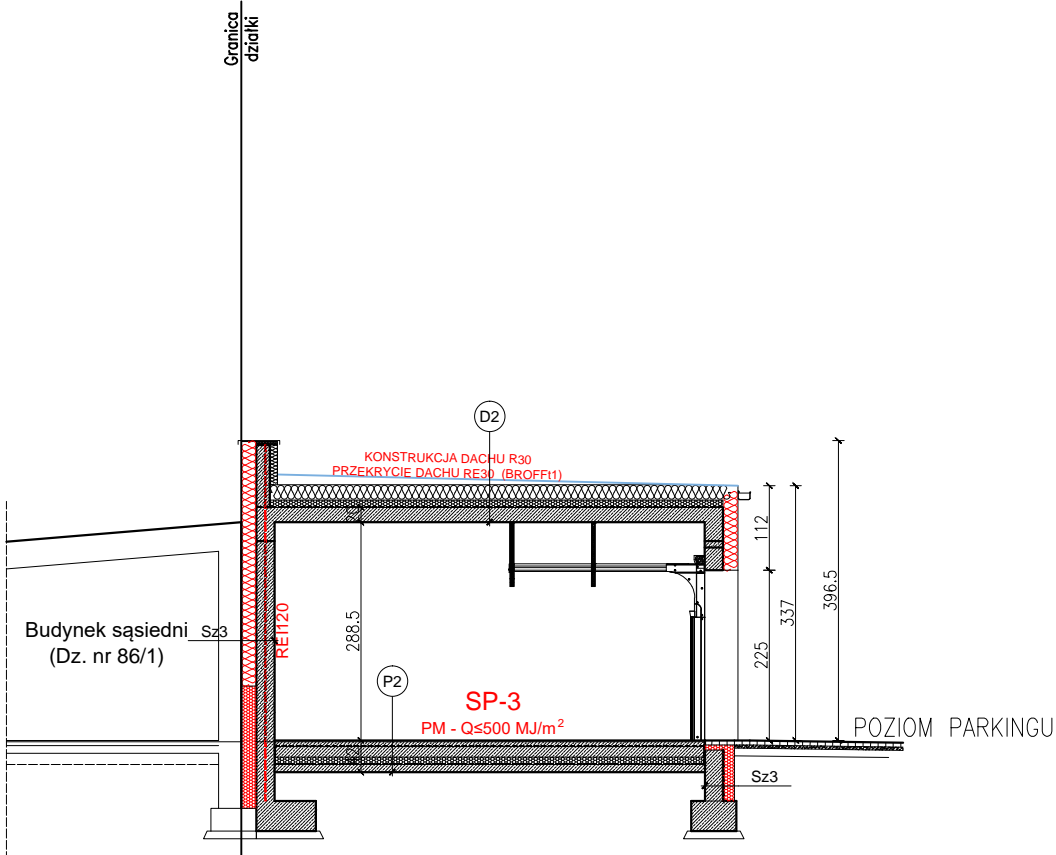
Tynk cienkowarstwowy (powyżej terenu)	1cm
Wełna mineralna gruntowa wodoodporna	20cm
Powłokowa masa bitumiczna (izolacja p/wilgociowa pionowa)	x2
Błoczek betonowy C16/20	
murowany na zaprawie cementowej kl. M5	30cm
Tynk cementowo-wapienny kat. IV szpachlowany 2x gładzią gipsową	2cm

Sz4

Tynk cienkowarstwowy	1cm
Wełna mineralna	20cm
Błoczek wapienno-piaskowy kl. "15"	
murowany na zaprawie cementowo-wapiennej kl. M2	24cm
Tynk cementowo-wapienny kat. IV szpachlowany 2x gładzią gipsową	2cm

Sw1

Tynk cementowo-wapienny kat. IV szpachlowany 2x gładzią gipsową	2cm
Błoczek wapienno-piaskowy kl. "15"	
murowany na zaprawie cementowo-wapiennej kl. M2	24cm
Tynk cementowo-wapienny kat. IV szpachlowany 2x gładzią gipsową	2cm



PRZĘKRÓJ C-C

Sw2

Tynk cementowo-wapienny kat. IV szpachlowany 2x gładzią gipsową	2cm
Błoczek wapienno-piaskowy kl. "15"	
murowany na zaprawie cementowo-wapiennej kl. M5	12cm
Tynk cementowo-wapienny kat. IV szpachlowany 2x gładzią gipsową	2cm

Legenda:

- Budynek sąsiedni do rozbiórki (dz. nr 85/4) - wg odrębnego opracowania;
- Ściany projektowane - żelbet monolityczny;
- Ściany projektowane - bloczki wapienno-piaskowe;
- Elementy projektowane - żelbet monolityczny, prefabrykat;
- Termoizolacje projektowane - wełna mineralna;
- Termoizolacje projektowane - wełna mineralna gruntowa wodoodporna;
- Termoizolacje projektowane - styropian EPS;
- Termoizolacje projektowane - styropian XPS;

STADIUM	
ZAMIENNY PROJEKT BUDOWLANY	
Projekt techniczny	
BRANŻA	
ARCHITEKTURA	
NAZWA OBIEKTU	
BUDOWA ARCHIWUM DLA POTRZEB STAROSTWA POWATOWEGO WE WŁOCŁAWKU Z CZĘŚCIĄ GARAŻOWĄ	
TYTUŁ RYSUNKU	
PRZĘKROJE	
SKALA RYSUNKU	NUMER RYSUNKU
1:100	A_5
PROJEKTANT	mgr inż. arch. WŁODZIMIERZ WITWICKI KPOIA NR KP-0021 nr upr.: WBPP-NN-8386-5/2/79 Wk w specjalności architektonicznej
SPRAWDZAJĄCY	mgr inż. arch. BARTŁOMIEJ BABIŃSKI KPOIA nr KP-0210 nr upr.: KPOKK IA 18/2005 w specjalności architektonicznej
DATA SPORZĄDZENIA	10.10.2025
INWESTOR	
Powiat Włocławski ul. Cyganka 28, 87-800 Włocławek	
JEDNOSTKA PROJEKTOWA	
WAW e-mail: wlodzimierzkaniewski@wp.pl	
BIURO PROJEKTOWANIA I REALIZACJI ARCHITEKTURY UL. CYGANKA 7 87-800 WŁOCŁAWEK	
PRAWA AUTORSKIE ZASTRZEŻONE. NINIEJSZY PROJEKT JEST PRZEDMIOTEM PRAWA AUTORSKIEGO I CHRONIONY JEST AUTORSKIMI PRAWAMI OSOBISTYMI I AUTORSKIMI PRAWAMI MAJĄTKOWYMI JAKO UTWÓR ARCHITEKTONICZNY. ARCHITEKTONICZNA, URBANISTYCZNA, URBANISTYCZNY NA PODSTAWIE USTAWY Z DN. 4.02.1994r. O PRAWIE AUTORSKIM I PRAWACH POKREWNYCH (Dz. U. nr 80 z 2000r., poz. 904).	
NR. STRONY	